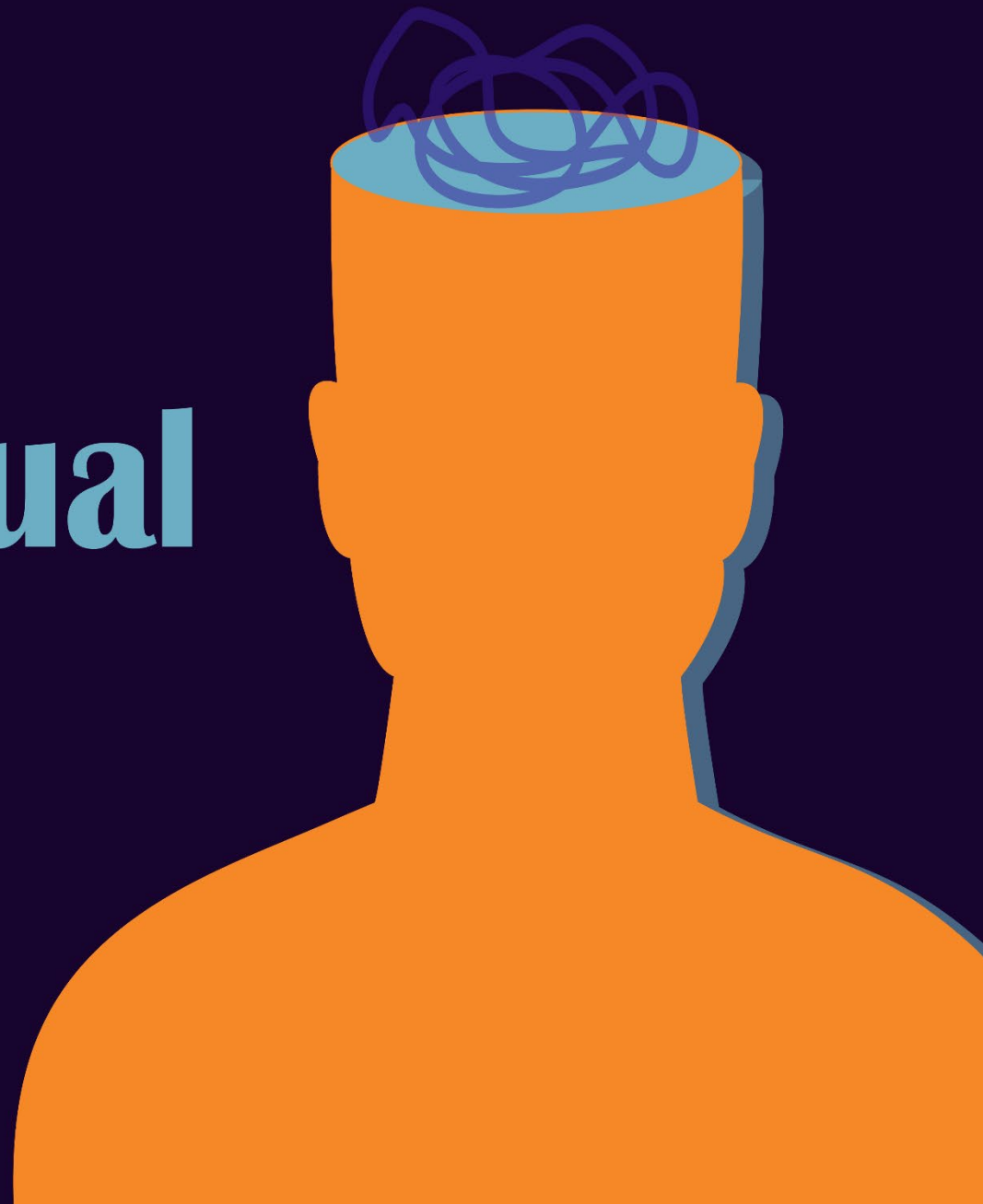


Depresión Dual y Psiquiatría de precisión



Fundación
PATOLOGÍA DUAL
SEPD



SEPD
Addictions & other
Mental Disorders
WPA



WADD
World Association
on Dual Disorders



DESCRIPCIÓN

Desde la neurociencia clínica, comenzamos a conocer la relación entre el uso de sustancias, que no tóxicos, que actúan como psicofármacos en un cerebro vulnerable a presentar un síndrome de trastorno de la regulación emocional. En este curso y de la mano de líderes de opinión científica, experimentados clínicos e investigadores, introducimos los hallazgos de la neurociencia clínica y la psiquiatría de precisión, para entender la depresión dual como una única entidad, que puede presentar diferentes fenotipos, pero que hace necesario un tratamiento integrado. El curso de **Depresión Dual en el contexto de la Neurociencia clínica y la Psiquiatría de Precisión** incluye los hallazgos de las evidencias científicas actuales, incluyendo la investigación epidemiológica, que resalta la entidad de la existencia de los trastornos de la regulación emocional y la depresión dual. Estos trastornos se valoran como una entidad transdiagnóstica única, para finalizar el módulo con los hallazgos de la Neurociencia Clínica en la Depresión-regulación emocional Dual, en esta 3ª década del siglo XXI.

Nuestro objetivo es aportar a los profesionales de la salud mental, desde la perspectiva del siglo XXI, un enfoque integral basado en la evidencia científica que les permita la identificación y el abordaje clínico de este tipo de pacientes. Este curso consta de tres módulos en formato online a lo largo de los cuales profundizaremos en las características específicas, etiología, diagnóstico y tratamiento integral personalizado de la Depresión Dual, con especial atención a colectivos más vulnerables.

En cuanto a las competencias que el alumno puede adquirir con este curso, destacamos:

- Conocer los hallazgos de la neurociencia clínica y la psiquiatría de precisión, para entender la depresión dual como una única entidad.
- Comprender la relación entre el uso de sustancias, que no tóxicos, que actúan como psicofármacos en un cerebro vulnerable a presentar un síndrome de trastorno de la regulación emocional.
- Mejorar las técnicas de detección de la patología dual, identificando las señales de alarma de los trastornos afectivos y adictivos, así como las complicaciones derivadas de la concurrencia de los mismos.
- Establecer diagnósticos adecuados por medio de herramientas específicas enfocadas a un proceso de evaluación global del paciente dual.
- Desarrollar tratamientos y protocolos de actuación que den una respuesta integral al paciente con patología dual.
- Incorporar la perspectiva de género en el proceso de evaluación e intervención terapéutica.



Fundación
PATOLOGÍA DUAL
SEPD



SEPD
Addictions & other
Mental Disorders
WPA



WADD
World Association
on Dual Disorders



PROGRAMA

MÓDULO 1: INTRODUCCIÓN GENERAL (2 ECTS – Q1/2)

1. Introducción Dr.
2. Análisis de la evidencia científica y lectura crítica de artículos de investigación.
3. Epidemiología de la depresión Dual.
4. Neurociencia clínica en la Depresión Dual.

MÓDULO 2: DIAGNÓSTICO DE PRECISIÓN (2 ECTS – Q1/2)

1. Evaluación diagnóstica y orientación terapéutica.
2. Perspectiva de Género en la Depresión Dual.
3. Suicidio y patología dual.
4. Depresión Dual en adolescente y geriatría.

MÓDULO 3: TRATAMIENTO INTEGRAL Y PERSONALIZADO DE LA DEPRESIÓN DUAL (2,5 ECTS – Q1/2)

1. Ámbito de tratamiento integral: Itinerarios terapéuticos.
2. Tratamiento farmacológico.
3. Recuperación funcional y social.



Fundación
PATOLOGÍA DUAL
SEPD



SEPD
Addictions & other
Mental Disorders
WPA



WADD
World Association
on Dual Disorders



INFORMACIÓN PRÁCTICA

- ⇒ **Título propio de la Universidad Francisco de Vitoria (6,5 ECTS)**
- ⇒ **MODALIDAD ONLINE.**
- ⇒ **INSCRIPCIONES:** a partir del 15 de febrero de 2025.
- ⇒ **DURACIÓN:** del **21 de abril al 22 de septiembre de 2025.**
- ⇒ **PRECIO:** 390 €.
- ⇒ Dirigido a médicos, psiquiatras, psicólogos y personal sanitario en el ámbito de las adicciones y de la salud mental.

METODOLOGÍA

- Curso teórico-práctico de estructura modular desarrollado con metodología *online*.
- Incluye tres módulos de formación interactiva que comprenden material audiovisual, texto de los temas y documentación complementaria.
- Se celebrarán encuentros digitales en directo con miembros del profesorado.
- Tutorías *online* a través de foros de discusión en las que se fomentará el debate abierto sobre preguntas relacionadas con el contenido del curso, el análisis y puesta en común de casos clínicos.
- La obtención del título universitario y el reconocimiento de créditos estará condicionado a la superación de los exámenes modulares.

OBJETIVOS

- Profundizar en las características específicas, etiología, diagnóstico y tratamiento de la Depresión Dual.
- Proporcionar a los profesionales de la salud mental herramientas basadas en la evidencia científica que sean de utilidad para la práctica clínica y que redunden positivamente en el diagnóstico y tratamiento del paciente que sufre este tipo de patología.



Fundación
PATOLOGÍA DUAL
SEPD



SEPD
Addictions & other
Mental Disorders
WPA



WADD
World Association
on Dual Disorders



Organiza:



Coordinación:



Título propio:



EQUIPO DOCENTE

Director del curso: Dr. Nestor Szerman

Psiquiatra graduado en Medicina y Cirugía por la Universidad Complutense de Madrid. Presidente Fundador de la Sociedad Española de Patología Dual (2005-2019). Presidente de la Fundación de Patología Dual-SEPD desde 2016. Chair de la WPA (World Psychiatry Association) Section on Dual Disorders (2011-2022). President of World Association on Dual Disorders-WADD. Jefe del Servicio de Salud Mental “Retiro” del Instituto de Psiquiatría y Salud Mental (IPS) del Hospital Universitario Gregorio Marañón de Madrid (2010-2021). Director del programa Educativo “Protocolos de Intervención en Patología Dual”, acreditado por la Universidad Autónoma de Barcelona (2008-2016).

Dr. Gonzalo Haro

Psiquiatra y Doctor en Medicina Universidad de Valencia. Diplomado especialista en alcoholismo en la Universidad Autónoma de Madrid. Ha trabajado en la Unidad de Conductas Adictivas en Alzira (Valencia), actualmente es Responsable del Programa de Patología Dual Severa, Departamento de Psiquiatría del Hospital Provincial de Castellón, Profesor de Medicina en la Universidad CEU Cardenal Herrera, Castellón y director del Grupo de Investigación TXP.

Dra. Marta Torrens

Psiquiatra y Doctor en Medicina, Catedrática de psiquiatría de la Universitat de Vic-Central Catalunya y Profesora Titular en Universitat Autònoma de Barcelona, Coordinadora de la Red Investigación en Atención Primaria de Adicciones (RIAPAD) del ISCIII, Coordinadora del Grupo de Investigación en Adicciones del IMIM-Instituto Hospital del Mar de Investigaciones Médicas, en Barcelona. Miembro electo del Comité Científico del European Monitoring Centre for Drugs and Drug Addiction (EMCDDA) y del Informal Scientific Network de UNODC y WHO. Miembro del Comité Ejecutivo de la WADD.



Dr. Alejandro Fuertes

Psiquiatra y Doctor en Medicina la Universidad de Valencia. Hospital La Salud de Valencia donde coordina la Unidad de Estimulación Cerebral No Invasiva y forma parte del Programa de Depresión Resistente. Director de la primera y segunda edición del “Curso de Estimulación Magnética Transcraneal en Psiquiatría de La Salud” y Coordinador de Salud Mental de la Universidad CEU-Cardenal Herrera.

Dr. Carlos Roncero

Licenciado en Medicina y Cirugía por la Universidad de Valladolid, Doctor en Medicina y Cirugía por la Universidad Rovira i Virgili de Tarragona, Especialista en Psiquiatría por la Unidad Docente del Hospital Universitario Pere Mata de Reus (Tarragona) y Licenciado en Psicología por la Universidad Nacional de Educación a Distancia (UNED). Actualmente Jefe de Servicio de Psiquiatría del Complejo Asistencial Universitario de Salamanca, Profesor Titular de Psiquiatría en la Universidad de Salamanca, investigador principal del Grupo de Adicciones y Patología Dual del Instituto de Biomedicina de Salamanca (IBSAL).

Dra. Francina Fonseca

Médico especialista en Psiquiatría y Directora del Proceso de Atención a las Adicciones del Parc de Salut Mar. Profesora asociada asistencial en Departamento de Medicina y Ciencias de la Vida de la Universitat Pompeu Fabra de Barcelona. Vicepresidenta de la Societat Catalana de Psiquiatria i Salut Mental; Vocal de Formación de la Sociedad Española de Patología Dual; Secretarí de la Sección de Adicciones de la European Psychiatric Association y miembro del International Society of Addiction Medicine.

Dr. Daniel Hernández-Huerta

Psiquiatra y Doctor en Medicina Universidad Alcalá de Henares. Actualmente en la Unidad de Hospitalización Breve (UHB) de Psiquiatría del Hospital Universitario Ramón y Cajal (Madrid), tutor de residentes y alumnos en la facultad de Medicina de la Universidad Alcalá de Henares. Ha realizado más de 80 trabajos en congresos nacionales e internacionales, siendo ponente habitual en el congreso anual de Patología Dual.

Dr. Carlos Parro Torres,

Licenciado en medicina por la Universidad Autónoma de Madrid, Psiquiatra y Doctor en Medicina por la Universidad de Alcalá. Actualmente trabaja como Facultativo Especialista en un Hospital Universitario de la Comunidad de Madrid. Colabora con el Centro Arbor de tratamiento de adicciones. Ha publicado varios capítulos de libros y artículos científicos, ponente habitual de congresos y formaciones sobre patología dual.



Dr. Vicente García Vicent

Psiquiatra y Doctor en Medicina Universidad de Alcalá. Actualmente es referente del programa de adicciones de la Unidad de Salud Mental Comunitaria de Marbella, adscrita al Hospital Virgen de la Victoria de Málaga y Coordinador de la formación centralizada interprovincial en Patología Dual en la Escuela Andaluza de Salud Pública.

Dr. José Martínez Raga

Licenciado en Medicina, Master de Prevención de las Conductas Adictivas por la Facultad de Medicina de Valencia, en la que también obtuvo el título de Doctor con un trabajo realizado a cabo como Research Fellow in Psychiatry en el McLean Hospital y la Universidad de Harvard. Actualmente Jefe de sección de Psiquiatría en el Hospital Universitario Doctor Peset de Valencia y Profesor Asociado en la Facultad de Medicina de la Universitat de Valencia. Secretario de la Sociedad Española de Patología Dual (SEPD).

Dr. Fernando Mora

Psiquiatra y Doctor en Medicina. Actualmente Jefe de Sección de Psiquiatría en el Hospital Universitario Infanta Leonor y Profesor de Psiquiatría en la Universidad Complutense de Madrid.

Coordinadora y tutora del curso: Dña. M^a Bayta Díaz Rodríguez

Psicóloga sanitaria, Especialista en Psicología Forense, Experta en Psicoterapia Infanto-juvenil y Psicodiagnóstico Clínico, cofundadora Psicología e Investigación Controlada y vicepresidenta de la Asociación Madrileña para el Estudio y Tratamiento de las Adicciones Conductu

